

# GRA EDUKACYJNA „KATARYNKA” W SMARTFONIE

**Autor:** Wioletta Gołaszewska, nauczycielka w Szkole Podstawowej im. Bolesława Prusa w Poświętnem



**Gdzie szukać klucza do zorganizowania nietypowej lekcji powtórzeniowej dotyczącej omówionej lektury? Jakie narzędzia i metody wykorzystać? Czy zajęcia mogą rozwijać także umiejętności interpersonalne? Odpowiedzi na te pytania szuka z pewnością niejeden nauczyciel języka polskiego. Okazuje się, że połączenie ciekawych zadań z odrobiną nowoczesnej technologii może pomóc uczniom nie tylko utożsamić się z bohaterami lektury, ale też w interesujący, nietypowy sposób utrwalić potrzebną wiedzę. Wystarczą smartfony, alfabet Braille'a i ciekawe świata dzieciaki!**

## CZAS I MIEJSCE REALIZACJI

---

min. 2 godziny lekcyjne; sala lekcyjna

## KLASA

---

5 szkoły podstawowej

## METODY I FORMY PRACY

---

- praca w grupie;
- praca indywidualna;
- rozwiązywanie krzyżówki, labiryntu, rebusów, korzystanie z kodów QR, wyszukiwanie informacji na stronach internetowych.

## MATERIAŁY METODYCZNE I MERYTORYCZNE

---

- Bolesław Prus „Katarynka” – lektura dla klasy 5;
- informacje dotyczące narzędzi i aplikacji webowych: <https://ose.gov.pl/ose-lab>, <http://narzedziaetwinning.blogspot.com/>;
- strona www poświęcona alfabetowi Braille'a: <http://www.braille.pl>



## ŚRODKI DYDAKTYCZNE

---

- a) smartfon;
- b) narzędzia i aplikacje webowe;
- c) 11 kopert z zadaniami (na jedną grupę).

## CELE GŁÓWNE

---

### Uczeń:

- a) zna treść noweli Bolesława Prusa „Katarynka”;
- b) potrafi postugiwać się smartfonem.

## CELE OPERACYJNE

---

### Uczeń potrafi:

- a) korzystać ze smartfona (m.in. uruchamiać i obsługiwać różne aplikacje);
- b) postugiwać się podstawowymi zasadami netykiety;
- c) korzystać z komunikacji sieciowej;
- d) komunikować się i budować pozytywne relacje w stosunkach międzyludzkich.

## PRZEBIEG LEKCJI

---

### Wprowadzenie

1. Podanie tematu lekcji i celu lekcji.
2. Podział klasy na grupy (max. 3 osobowe). Dla każdej z grup przeznaczonych jest 11 kopert.
3. Uświadomienie uczniom zastosowania zdobytych wcześniej informacji i umiejętności do pracy przy rozwiązywaniu zadań.

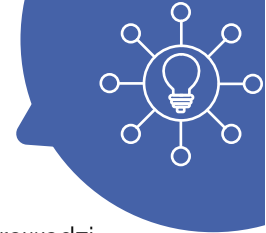
## CZĘŚĆ GŁÓWNA

---

1. Nauczyciel przedstawia uczniom zasady pracy na zajęciach:
  - a) każda z grup zapoznaje się z otrzymanym zadaniem, uczniowie mogą podzielić się obowiązkami (wszyscy rozpoczynają w jednakowym czasie);
  - b) po rozwiązaniu zadania i podaniu właściwej odpowiedzi nauczycielowi zespół otrzymuje kolejną zagadkę;
  - c) zabawa kończy się po prawidłowym przejściu przez wszystkie zadania.
2. Zadanie 1 (koperta nr 1).

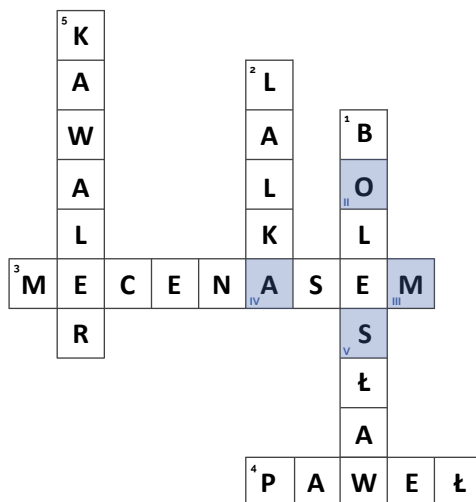
Na mapie Warszawy (Arkusze nr 1) znajdźcie ulice, miejsca, którymi spacerował główny bohater lektury „Katarynka”. Zaznaczcie je i pokażcie prowadzącemu zajęcia. Prawidłowa odpowiedź kwalifikuje Was do kolejnego zadania.

*Odpowiedź: ul. Miodowa, Plac Krasińskich, ul. Senatorska*



3. Zadanie 2 (koperta nr 2).  
Po rozwiązaniu krzyżówki (Arkusz nr 2), rozszyfrujcie hasło, prawidłowa odpowiedź zaprowadzi Was do kolejnego zadania.

Odpowiedź:



T O M A S Z

**TOMASZ** – imię głównego bohatera

4. Zadanie 3 (koperta nr 3).  
Czy wiecie, jaki ubiór charakteryzował pana Tomasza?  
Z przedstawionych obrazków wybierzcie te, na których widoczne są stroje i dodatki pasujące do postaci głównego bohatera (Arkusz nr 3).

Odpowiedź: *popielate spodnie, połyskujące buty, binokle*

5. Zadanie 4 (koperta nr 4).  
Pana Tomasza podczas spaceru interesowały różne sklepy, wystawy. Na mapie (Arkusz nr 4) odszukajcie miejsca, którymi był zainteresowany. Prawidłowe zestawienie cyfr da czterocyfrowy kod potrzebny do kolejnego zadania.

Odpowiedź: *1526*

6. Zadanie 5 (koperta nr 5).  
W kopercie znajdziecie kartkę z kodem QR (Arkusz nr 5). Używając odpowiedniej aplikacji na smartfonie, uzyskacie podpowiedzi do kolejnego pytania.
- Jakimi przyrządami zainteresowany był pan Tomasz?
  - Czyje fotografie oglądał na wystawie Miecznikowskiego?

Odpowiedzi: *a) barometrem, termometrem  
b) Heleny Modrzejewskiej*



7. Zadanie 6 (koperta nr 6)  
Jaki instrument muzyczny rozdrażniał pana Tomasza? Zapiszcie jego nazwę, używając alfabetu Braille'a.

Odpowiedź: *katarynka*



8. Zadanie 7 (koperta nr 7)  
Rozwiążcie działanie (Arkusze nr 7). Jego wynik wskaże kwotę, jaką miał otrzymywać stróż za niewpuszczanie kataryniarza.

Pamiętajcie o kolejności wykonywania działań. Wynik podajcie w złotówkach

Odpowiedź: *10 zł*

9. Zadanie 8 (koperta nr 8)  
Kogo obserwował pan Tomasz? Rozwiąż rebusy (Arkusze nr 8).

Odpowiedź: *sąsiadki, dziewczynka*

10. Zadanie 9 (koperta nr 9)  
W jaki sposób bohater zorientował się, że dziewczynka, którą obserwował, jest niewidoma?  
Podpowiedź znajdziecie, rozwiązując labirynt (Arkusze nr 9).

Prawidłowo sformułowana odpowiedź zakwalifikuje Was do kolejnego zadania.

Odpowiedź: *Dziewczynka z otwartymi oczami patrzyła prosto w słońce.*

11. Zadanie 10 (koperta nr 10)  
Wykreślcie odpowiednie hasła (Arkusze nr 10).

Odpowiedź:

A	A	W	Q	D	G	C	Q	D	H	B	Z	G	L
H	A	B	T	O	M	A	S	Z	L	N	R	R	C
U	I	Q	B	P	W	C	M	I	O	D	O	W	A
L	U	U	B	V	N	O	W	E	L	A	W	I	K
M	N	R	J	B	X	J	S	W	J	F	X	J	W
L	A	A	G	W	P	K	U	C	K	O	P	Y	B
E	E	B	K	X	N	I	L	Z	L	C	A	W	W
V	E	V	C	C	J	F	I	Y	B	G	D	A	V
Y	V	B	B	O	L	Z	Y	N	N	J	G	U	M
K	R	O	D	P	M	I	X	K	Z	V	E	M	E
K	A	T	A	R	Y	N	I	A	R	Z	C	C	X
Z	U	W	F	U	T	R	M	R	Z	W	A	O	J
I	G	N	X	S	I	Z	M	U	R	M	T	F	W

**1. DZIEWCZYNKA**

Niewidoma ..... sąsiadka głównego bohatera

**2. KATARYNIARZ**

Mężczyzna grający na katarynce.

**3. TOMASZ**

Główny bohater noweli Bolesława Prusa „Katarynka”.

**4. MIODOWA**

Na jakiej ulicy można było spotkać pana Tomasza?

**5. PRUS**

Autor „Katarynki”

**6. NOWELA**

Utwór literacki niewielkich rozmiarów, na ogół pisany prozą.



12. Zadanie 11 (koperta nr 11)

W jaki sposób pan Tomasz chciał pomóc dziewczynce? Podpowiedź znajdziecie w Arkuszu nr 11.

*Odpowiedź: Pan Tomasz wziął kalendarz, wyszukał w nim listę lekarzy i zapisał na kartce adresy kilku okulistów.*

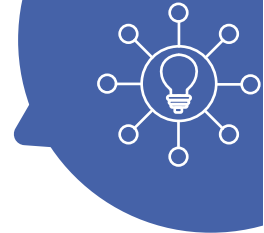
## **PODSUMOWANIE**

---

1. Na zakończenie zespoły prezentują wyniki na forum klasy.
2. Uczniowie podsumowują własną pracę i próbują się ocenić.

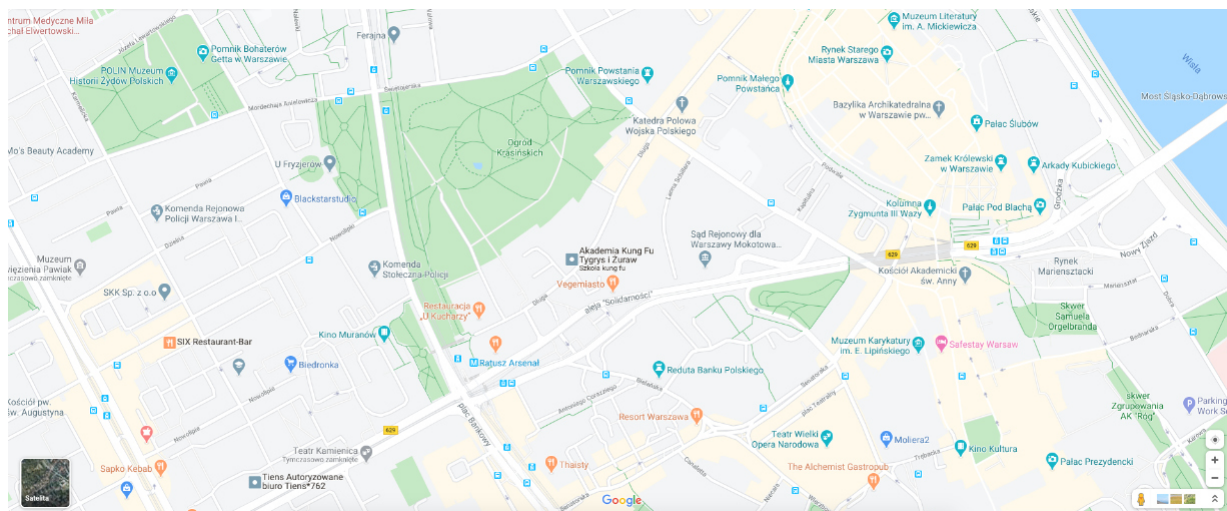
## **EWALUACJA**

Zadania można dowolnie rozbudowywać o nowe pytania.



## ARKUSZ 1

Na mapie Warszawy znajdźcie ulice, miejsca, którymi spacerował główny bohater lektury „Katarzynka”.  
Zaznaczcie je i pokażcie prowadzącemu zajęcia.  
Prawidłowa odpowiedź kwalifikuje Was do kolejnego zadania.



Źródło: <https://www.google.com/maps/@52.2470118,21.0052539,16.34z>

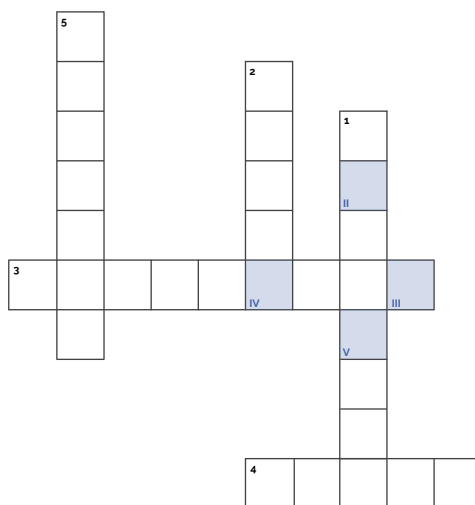




## ARKUSZ 2

Rozwiążcie krzyżówkę.

1. Niewidoma ....., sąsiadka głównego bohatera.
2. Mężczyzna grający na katarynce. Główny bohater noweli „Katarynka”.
3. Na jakiej ulicy można było spotkać pana Tomasza?
4. Autor „Katarynki”.
5. Utwór literacki niewielkich rozmiarów, na ogół pisany prozą.



Krzyżówka ułożona za pomocą aplikacji na stronie <https://learningapps.org/watch?v=pajni9xra20>





## ARKUSZ 3

Czy wiecie, jaki ubiór charakteryzował pana Tomasza?

Z przedstawionych obrazków wybierzcie te, na których widoczne są stroje i dodatki pasujące do postaci głównego bohatera.

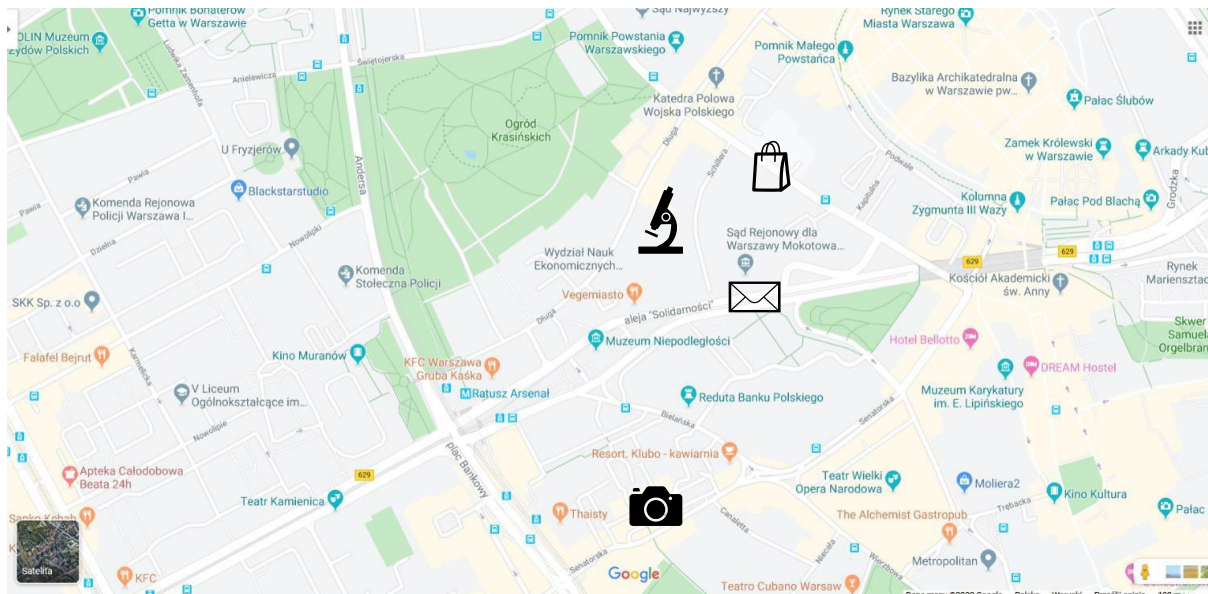






## ARKUSZ 4

Pana Tomasa podczas spaceru interesowały różne sklepy, wystawy. Na mapie odszukajcie miejsca, którymi był zainteresowany. Prawidłowe zestawienie cyfr da czterocyfrowy kod potrzebny do kolejnego zadania.



Plan Warszawy

 ul. Miodowa 17

 ul. Miodowa 15

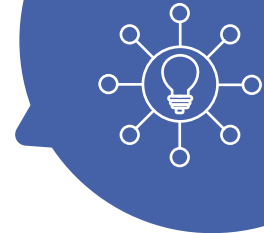
 ul. Senatorska 16

 ul. Senatorska 26

Odpowiedź: .....

Źródło: <https://www.google.com/maps/place/Warszawa/@52.246171,21.003634,16z/data=!4m5!3m4!1s0x471ecc669a869f01:0x72f0be2a88ead3fc18m2!3d52.2296756!4d21.0122287>





## ARKUSZ 5

Używając odpowiedniej aplikacji na smartfonie, uzyskacie podpowiedzi do kolejnego pytania.

- a) Jakimi przyrządami zainteresowany był pan Tomasz?



Odpowiedź: .....

- b) Czy fotografie oglądał na wystawie Miecznikowskiego?



Odpowiedź: .....

Źródło: <https://www.freepngimg.com>

<https://cdn.pixabay.com/>

<https://upload.wikimedia.org/wikipedia/commons/>



## ARKUSZ 6

Jaki instrument muzyczny rozdrażniał pana Tomasza?

*Odpowiedź:* .....

Zapiszcie jego nazwę, używając alfabetu Braille'a.

Link: <http://www.braille.pl>



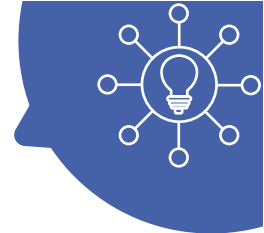
## ARKUSZ 7

Rozwiążcie działanie.

Jego wynik wskaże kwotę, jaką miał otrzymywać stróż za niewpuszczanie kataryniarza. Pamiętajcie o kolejności wykonywania działań. Wynik podajcie w złotych.

$$(((145-48)+(17-4))-11):10 = \dots\dots\dots$$

Odpowiedź: ..... zł



## ARKUSZ 8

Kogo obserwował pan Tomasz?

Rozwiąż rebusy.

SĄ



~~EKIER~~



~~OM~~



~~LOF~~



~~BAN - IEW~~



~~O~~

N

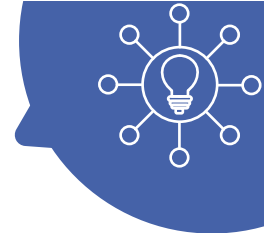


~~PRAL~~

Odpowiedź:

1. ....
2. ....

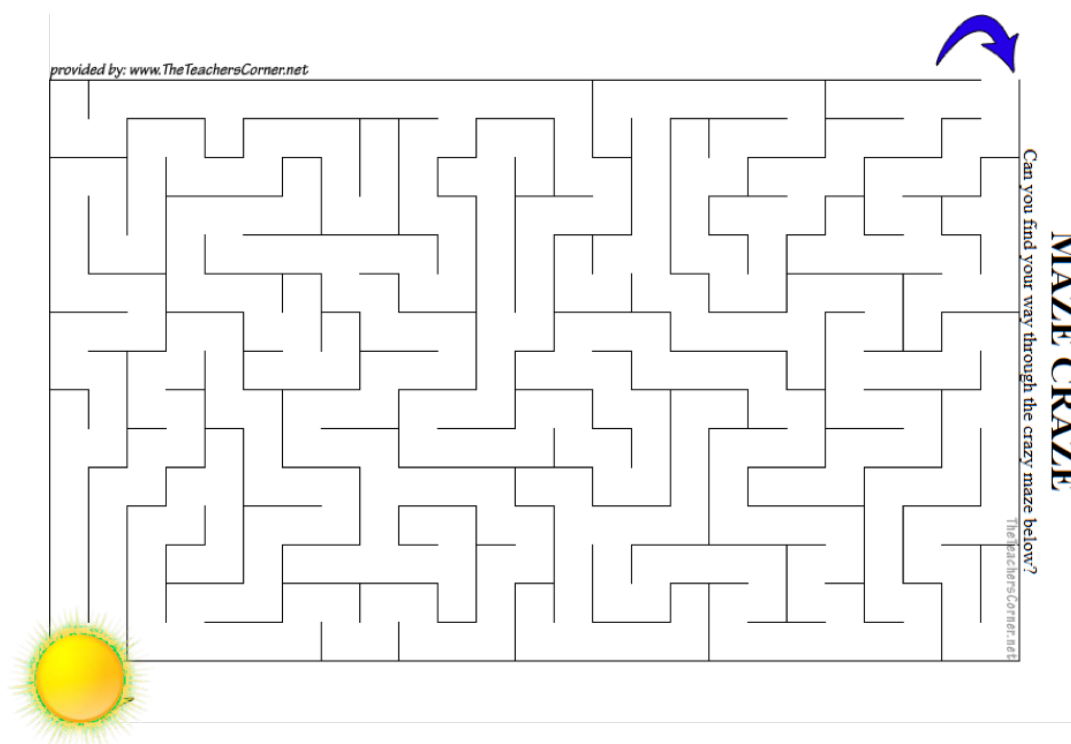
Źródło: [https://commons.wikimedia.org/wiki/Strona\\_g%C5%82%C3%B3wna](https://commons.wikimedia.org/wiki/Strona_g%C5%82%C3%B3wna)



## ARKUSZ 9

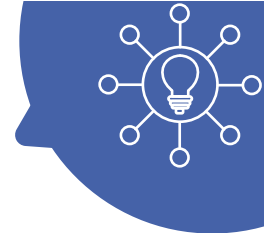
W jaki sposób bohater zorientował się, że dziewczynka, którą obserwował, jest niewidoma?  
Podpowiedź znajdziecie w poniższym labiryncie.

Prawidłowo rozwiązany labirynt i poprawnie sformułowana odpowiedź zakwalifikują Was do kolejnego zadania.



Odpowiedź: .....

Źródło: <https://worksheets.theteacherscorner.net/make-your-own/maze/maze.php>



## ARKUSZ 10

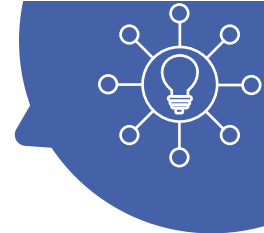
Wykreśćcie odpowiednie hasła.

A	A	W	Q	D	G	C	Q	D	H	B	Z	G	L
H	A	B	T	O	M	A	S	Z	L	N	R	R	C
U	I	Q	B	P	W	C	M	I	O	D	O	W	A
L	U	U	B	V	N	O	W	E	L	A	W	I	K
M	N	R	J	B	X	J	S	W	J	F	X	J	W
L	A	A	G	W	P	K	U	C	K	O	P	Y	B
E	E	B	K	X	N	I	L	Z	L	C	A	W	W
V	E	V	C	C	J	F	I	Y	B	G	D	A	V
Y	V	B	B	O	L	Z	Y	N	N	J	G	U	M
K	R	O	D	P	M	I	X	K	Z	V	E	M	E
K	A	T	A	R	Y	N	I	A	R	Z	C	C	X
Z	U	W	F	U	T	R	M	R	Z	W	A	O	J
I	G	N	X	S	I	Z	M	U	R	M	T	F	W

1. \_\_\_\_\_  
Niewidoma ....., sąsiadka głównego bohatera
2. \_\_\_\_\_  
Mężczyzna grający na katarynce.
3. \_\_\_\_\_  
Główny bohater noweli Bolesława Prusa „Katarynka”.
4. \_\_\_\_\_  
Na jakiej ulicy można było spotkać pana Tomasza?
5. \_\_\_\_\_  
Autor „Katarynki”
6. \_\_\_\_\_  
Utwór literacki niewielkich rozmiarów, na ogół pisany prozą.

Źródło: <https://learningapps.org/display?v=p8bqcoqht20>





## ARKUSZ 11

W jaki sposób pan Tomasz chciał pomóc dziewczynce?  
Wskażcie właściwą odpowiedź.

**W jaki sposób p. Tomasz chce pomóc dziewczynce?**

**A** Pan Tomasz poszukał notatnika, wyszukał lekarzy internistów.

**B** Pan Tomasz kupił dziewczynce nowe mieszkanie.

**C** Pan Tomasz kupił dziewczynce katarynkę.

**D** Pan Tomasz wziął kalendarz, wyszukał w nim listę lekarzy i zapisał na kartce adresy kilku okulistów.

Odpowiedź: .....

Źródło: <https://learningapps.org/display?v=pooknr5q220>

